



新高考
我们一起在路上（选科指导）



绵阳高新区实验中学

主讲人：冯兵涛

01

新高考政策解读



终于，你来啦！



省教育厅举行新闻通气会，明确2022年全面启动高考综合改革，2025年整体实施。

教育厅领导、考试部门领导出席，回答记者问，并就相关内容进行培训。

终于，你来啦！



四川省人民政府

The People's Government of Sichuan Province



[首页](#)

[政府领导](#)

[机构职能](#)

[政务公开](#)

当前位置：[政务公开](#) > [政策文件](#)

四川省人民政府关于印发《四川省深化普通高等学校 考试招生综合改革实施方案》的通知 川府规〔2022〕4号



先行概况

实际推进

批次	参与地区	启动时间	首次新高考 实施时间	选考模式
第一批 (2)	浙江、上海	2014年	2017年	3+3
第二批 (4)	北京、天津、山东、海南	2017年	2020年	3+3
第三批 (8)	江苏、广东、福建、湖南、 湖北、重庆、河北、辽宁	2018年	2021年	3+1+2
第四批 (7)	广西、黑龙江、吉林、安 徽、江西、甘肃、贵州	2021年	2024年	3+1+2
第五批 (8)	四川、山西、陕西、云南、 宁夏、内蒙、河南、青海	2022年	2025年	3+1+2
第六批 (2)	新疆、西藏	?		

总分：750分



等级转换赋分办法

思想政治、地理、化学、生物原始分满分各为100分，以等级转换分计入高校招生录取总成绩。每科在转换时，以30分作为等级转换分的赋分起点，等级转换分满分为100分。每科考生的原始分从高到低划分为A、B、C、D、E共5个等级，各等级人数所占比例分别为15%、35%、35%、13%和2%。将A至E等5个等级内的考生原始分，依照等比例转换原则，分别转换到100~86分、85~71分、70~56分、55~41分和40~30分五个分数区间，得出考生的等级转换分。

新模式带来的变化



一是在录取模式上



二是在考试科目上

取消文理分科，由原来的语文、数学、外语、文（理）科综合科目改为语文、数学、外语3门统考科目和3门选考科目。语数外各科满分仍为150分，物理或历史仍以原始分计入总分。



三是在考试时间上

自2025年起，6月份全国统一考试科目为语文、数学、外语3个科目，不分文理科。其中外语科目考试由听力和笔试两个部分组成。全国统一考试科目均由教育部考试中心统一命题。

选择性考试由省里统一命题、每年组织1次，安排在6月份全国统一高考后进行，限报考当年统一高考的考生参加。



四是高校投档模式变化

改革后，原本科一批、二批合并为本科批，按照“院校专业组”方式投档，一所院校可设置一个或多个“院校专业组”，每个专业组内可包含数量不等的专业(类)。



五是在计分方式上

改革后，语文、数学、外语3门各150分，3门选择性考试科目各100分。其中，语文、数学、外语、物理、历史使用卷面分，思想政治、地理、化学、生物学4门采用等级赋分。



02

给家长和学生选科的建议






给家长和学生选科的几点建议

一、怎么选？

1. 让学生先读懂自己

- ① 个人兴趣爱好是什么？
 - ② 个人学习能力专长是什么？
 - ③ 自己有无明确意向的就读大学或专业？若有要去了解相应大学及专业的选科限制。（目前这个限制并不明显）
 - ④ 了解自己真实的学习成绩及单科排名。（大家可以将自己二次六门学科的成绩以及排名做成表格，注意比较）
- 



2.选科要有前瞻性，要考虑：高一有兴趣，成绩还可以的学科到高二难度增大后的影响。

3.没明确就读专业意向的学生，以**高考总成绩的最大化**为选科原则，先考取最大的成绩再选专业。

4.按照赋分规则：赋分高低取决于选考成绩的排名。除了参照自己的学科成绩外，更要**看中**选考与谁**一起考**。





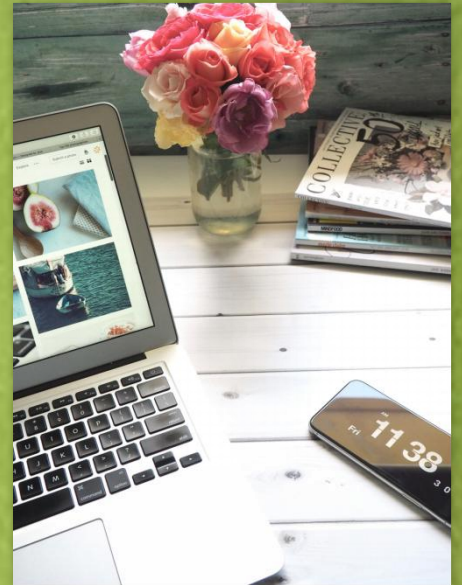
5. 要积极听从学校和年级的建议。（**专业性视角**）

6. 不管什么组合，最后对高考成绩起决定性的还是**语数外成绩**，请把提高语数外成绩放在第一位。

7. 与家人一起认真考虑，理性选择。从6门选考科目中排除自己学习困难的科目，从剩下的科目中选择提升相对容易，竞争压力相对较小，且适合自己的。



选科组合



- 1. 选科的价值观：**总分第一，兴趣第二。**
- 2. 选科科目的客观难度：
 - 理科难度：物理 > 化学 > 生物
 - 文科难度：历史 > 政治 > 地理。
- 3. 推荐组合：物理各类组合看分数最大化均可选。
历史+地理+政治。
- 不推荐的组合：**历史+化学。首先选择这些组合的人群比较少，对学生的文理思维要求都比较高；其次学科间思维方式没有关联性，学习效率会受到很大影响。从学校实际出发，由于选择此类组合的学生太少，不足以开班，而且很难与同校师生横向比较，也不利于了解自身真实水平，所以不开设这样的组合。**



我们的建议

赋分学科的选择始终要考虑孩子的实际学习特点。所以选择的**第一原则是相对容易学，好拿分**。这将直接决定高考总分。**兴趣爱好放在第二位考虑**，因为专业的选择很少会有要求3个固定选项的。多数都只是要求一个，还有近30%的专业不要求选项，只看总分。

好拿分，拿高分。不仅看某学科在学校的名次，还要看赋分学科有什么样的其它学生在选。如果全省都是一流学生选的学科，即使在我们学校成绩不错也不见得有机会拿高分。

如果不考虑专业情况，**如果选择物理比选历史拿分低很多，选择历史可能更有利**。

